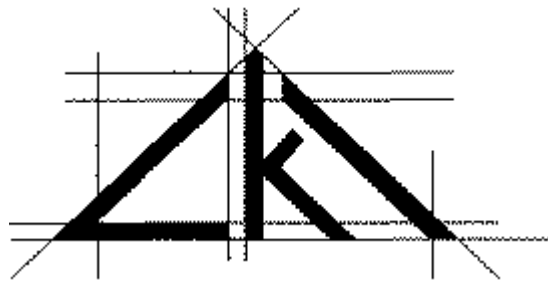


Energetische Sanierung

Dämmung oberste Geschossdecke
mit ISOCELL Woody-Fix

Partner in Planung-Ausführung

ISOCELL

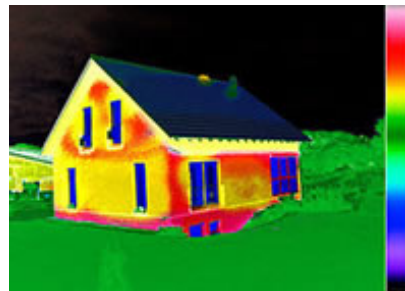


Ein ungedämmter Dachboden wie so viele andere auch in Deutschland



U-Wert Vergleich mit und ohne Dämmung

- Der U-Wert der bestehenden Konstruktion im ungedämmten Zustand
- Betrag:
 - 0,67W/(m²K)
- Mit der nachträglichen Dämmung durch den Einsatz des Woody-Fix Systems und des Einblasens von 27cm Zellulose WLG 0,40
 - konnte der U-Wert auf
 - 0,12W/(m²K)
 - gesenkt werden



Der Ablauf in einzelnen Schritten



- [Der 1. Schritt](#)
- Verlegen einer Dampfbremsebahn zur Vermeidung von Bauschäden.
- Verarbeitet wurde die FH-Vlies von ISOCELL mit einem sd-Wert von 2,5m.
- Die Dampfbremse wurde an den Stößen/Überlappungen verklebt.



Der 2. Schritt

Die vorgefrästen OSB Ständer in Reihe im Abstand von ca. 70cm (3,3 st./m²)

Es macht Sinn, sich vorher mittels Schnurschlag eine Einteilung auf der Dampfbremse zu markieren.

Anschließend kann man immer eine Kante des Ständers an der Linie annehmen und die später einzulegende Latte passt hervorragend in die Ausfräsung hinein!



Kinderleichtes Handling

Das Aufstellen der Woody Fix Ständer
Geht kinderleicht und sehr schnell.
-ohne Schrauben-tackern etc.



Der 3. Schritt

Nach aufstellen der Woody-Fix Ständer werden „trockene“ Kanthölzer 4/6 eingelegt.

Da der alte Boden nicht ganz Eben war, wurden die Hölzer mit dem Ständer verklammert.



Der 4. Schritt

Im nächsten Arbeitsgang wurde eine begehbare 22mm OSB-Platte verlegt. In der Plattengröße 0,62/2,00 bekommt man die Platte Ideal durch die Bodenluke.

Im Nut und Feder Verfahren hat man sehr schnell eine aussteifende und belastbare obere Abdeckung der Dämmung.

Variabel in der Dämmhöhe



Die Höhe der Dämmung ist je nach Größe der Woody-Fix Ständer variabel.

Wenn es mit der Raumhöhe klappt, kann man mit wenig Aufwand gute Dämmdicken und somit tolle U-Werte erreichen.

Das Wohnklima wird zu der Einsparung auch im Sommer durch den Sommerlichen Wärmeschutz extrem verbessert.



Nach und nach....

Die gelagerten Kisten auf Ihrem Dachboden können Sie von einer Hälfte nach Fertigstellung der OSB Platten auf die andere Seite räumen.

-Der Dachboden muss **nicht** vorher komplett leer sein!!



Die alte hat ausgesorgt!

Bei dieser Energetischen Sanierungsmaßnahme sollten Sie auch an den Tausch der Bodentreppe denken!

Die neuen sind gut gedämmt und werden „luftdicht“ an die vorhandenen Wechsel angeklebt.

U-Wert neuer Bodentreppe je nach Hersteller ca. $0,85 \text{ W/m}^2\text{K}$)

Im Vergleich einer alten ungedämmten Treppe von ca. $5,0 \text{ W/m}^2\text{K}$).

Die Kosten von ca. 250€ haben sich ganz schnell gerechnet!



Treppe im Detail

Ein Eckdetail einer fachmännisch gut eingebauten Bodentreppe.

Der Hohlraum zwischen der Treppe und dem Wechsel wird mit Dämmung ausgestopft.

Ihr Beitrag zum Sparen



Dies ist Vergangenheit!



Der Kunde ist der Gewinner!!





*Vielen Dank für Ihr
Interesse*